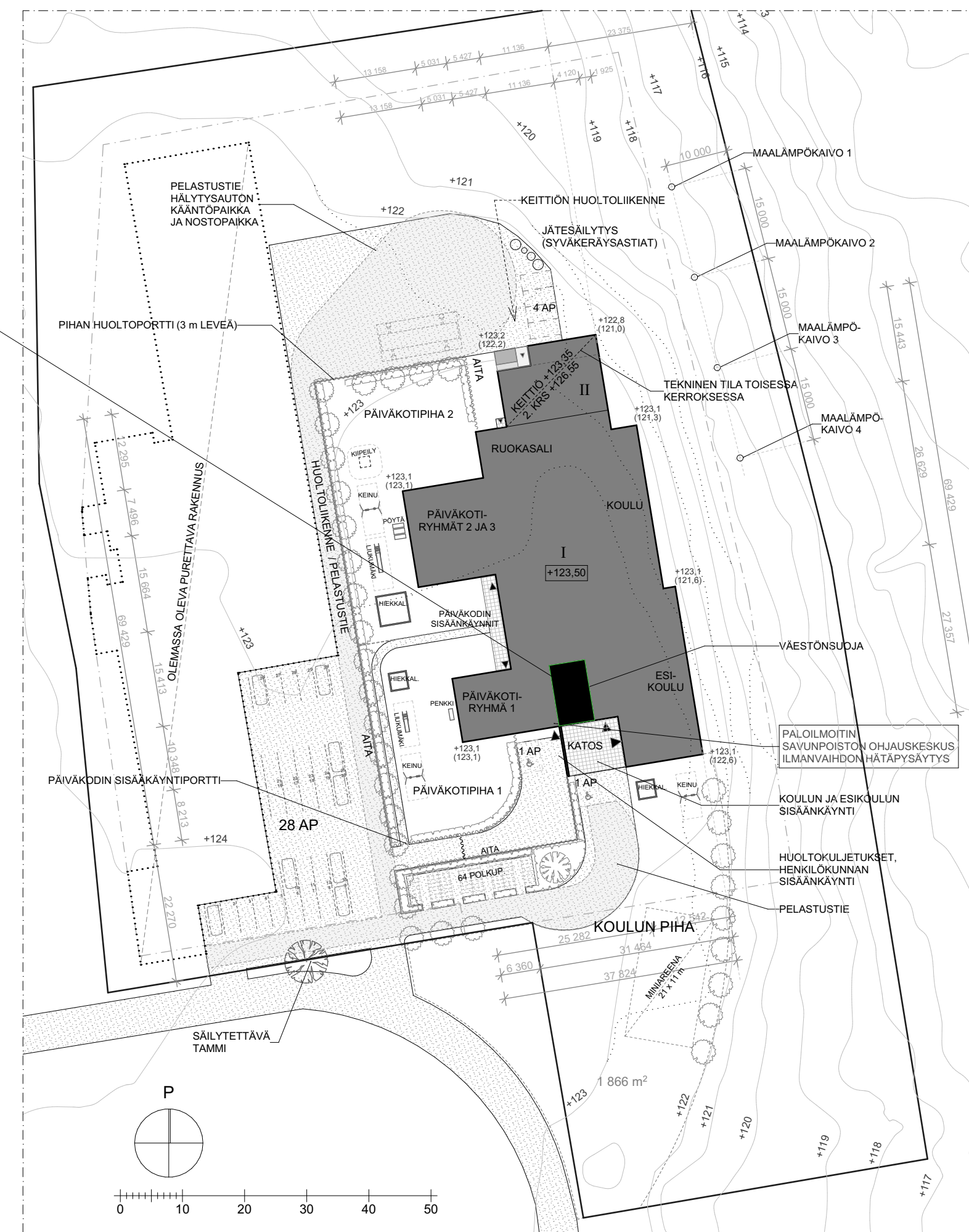
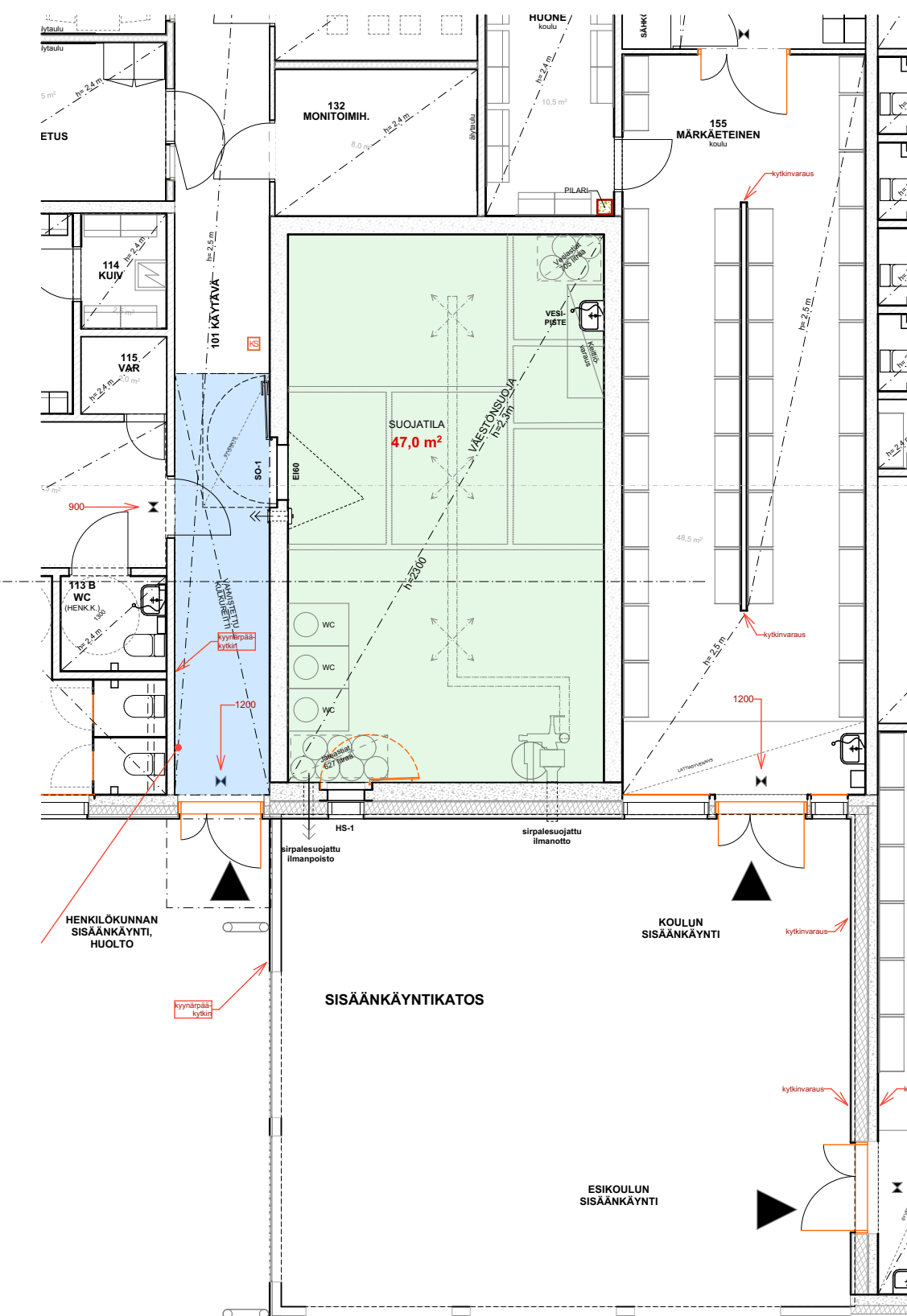


ASEMAPIIRROS



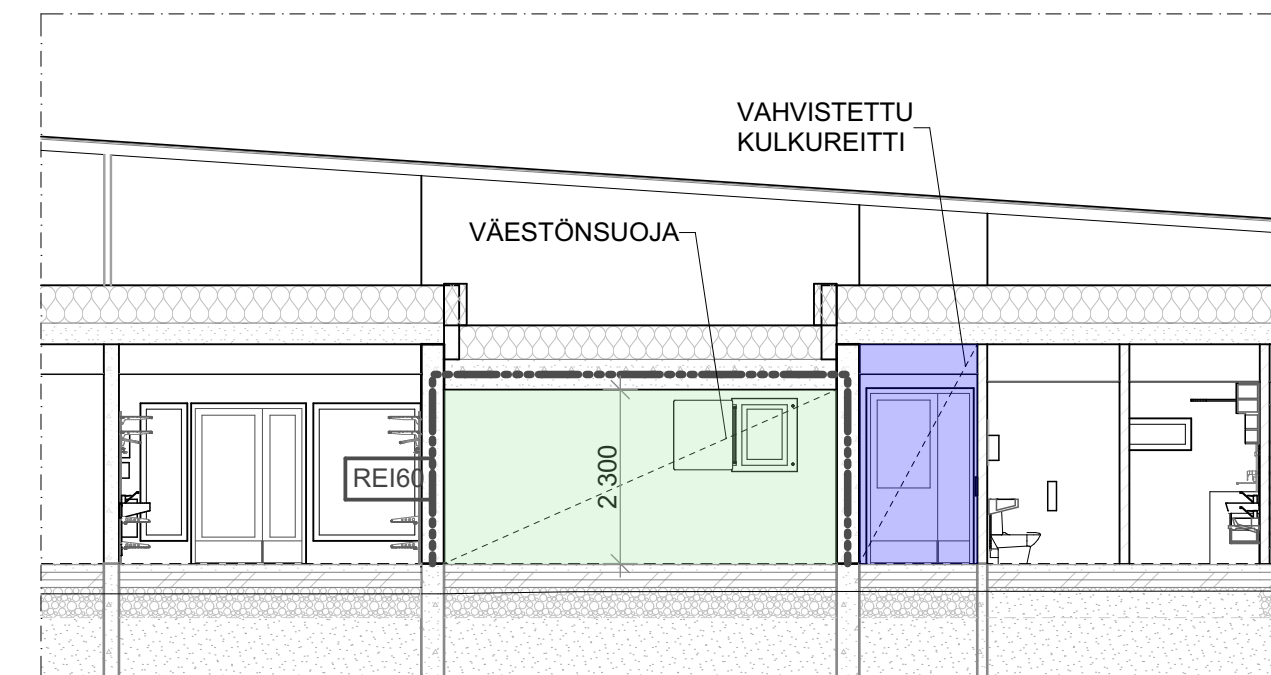
VÄESTÖNSUOJA
MAANATASOKERROKSESSA
SISÄÄNKÄYNTI PÄÄSISÄÄNKÄYNTIKATOKSESTA

POHJAPIIRROS



LEIKKAUSKUVA

LEIKKAUS



RAKENTEET

- YP2**, väestönsuojan yläpohja, U-arvo 0,09 W/m²K, paloluokitus REI120
 Vesikate ja sen alusmateriaali, pukkirakenteet ja lämmöneristys kuten YP1
 - teräsbetonilaatta 400 mm
 - pintakäsittely
- AP4**, Väestönsuojan lattia
 U-arvo 0,15 W/m²K
 - pintamateriaali
 - maanvastainen betonilaatta, 200 mm
 - betonilaatan alapuoliset osat kuten AP1:ssä
- VS10**, väestönsuojan ja muun tilan välinen seinä
 Paloluokitus REI120
 - pintakäsittely
 - teräsbetoni 300 mm
 - pintakäsittely

VÄESTÖNSUOJALASKELMA
 Suojatilan tarve (2% kerrosalasta) 0,02 x 2035 m² = 41,0 m².
 (Laskelmassa kerrosalasta 2088 m² on vähennetty väestönsuojan osuus 53 m²)
 IV-laitteen vaatima tila 1,5 m².
 Sulkuettilan vaatima tila 2,5 m².
 Vaadittava tila yhteensä 45,0 m².
 Suunnitelmassa väestönsuojan pinta-ala on 47,0 m².
 Väestönsuojassa on vesipiste.
 Veden määrä 15l /m2 suojatilaa : 15l x 47m2= 705 litraa
 Jätteen määrä on laskettu suuremmalla vesimäärällä: 40l / 47m2 /3 = 627 litraa

Kaupunginosa kortteli tontti		
Rakennuslupamenetelmä UUDISRAKENNUS	Piirustuslaji LIITE PÄÄPIIRUSTUKSIIN	
Rakennuskohde PÄIVÄKOTI JA PIENTEN KOULU Koulukatu 2 39700 PARKANO	Piirustuksen sisäilma VÄESTÖNSUOJAPIIRROS	Mittakaava 1/750 1/100
Suunnittelija Arkkitehtihuone Nieminen Puutarhakatu 16 C, 33200 Tampere		
Aleksi Joutsen	Päivämäärä 5.6.2026	Työn numero, suunnitteluala, piirustuksen numero, muutosmerkintä 615