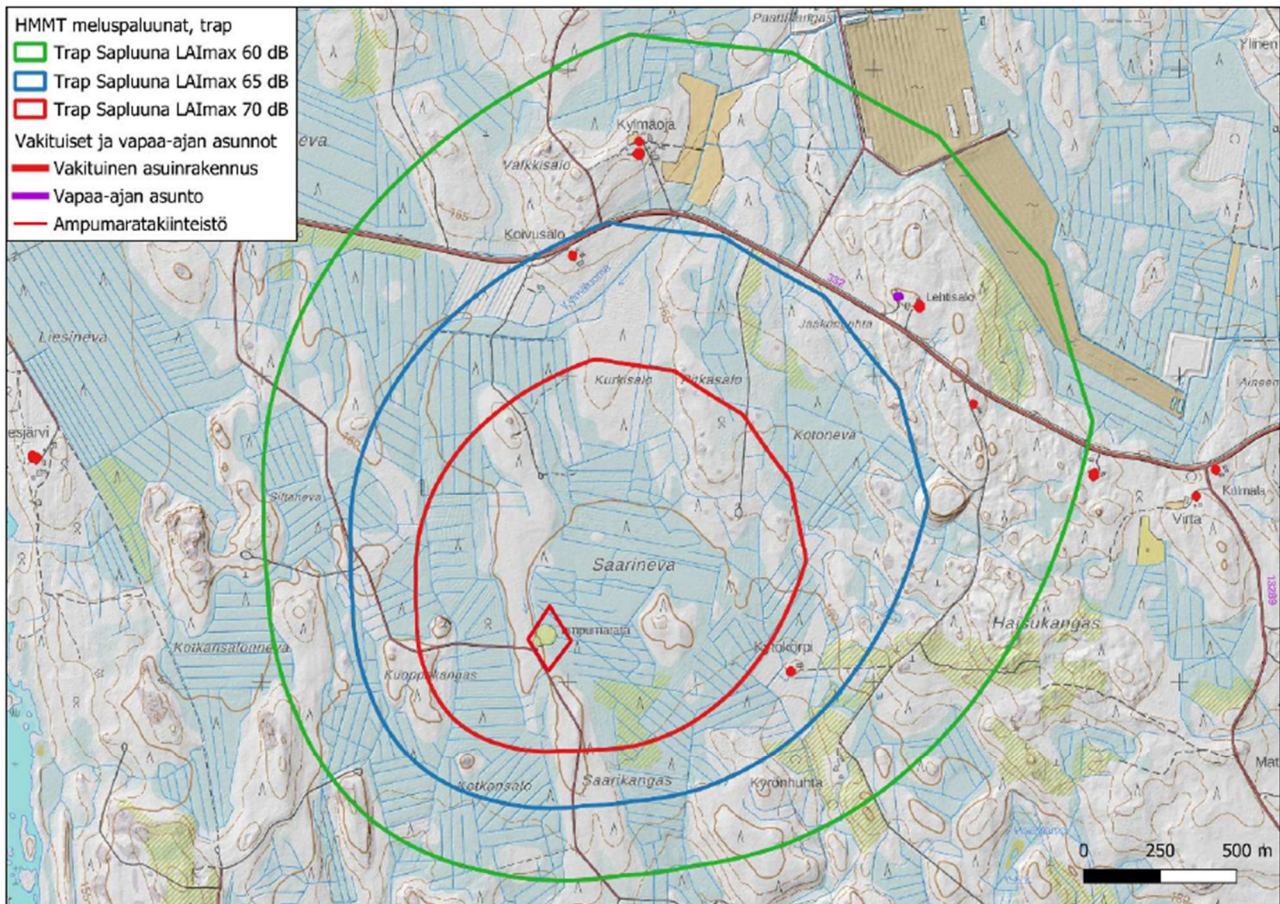
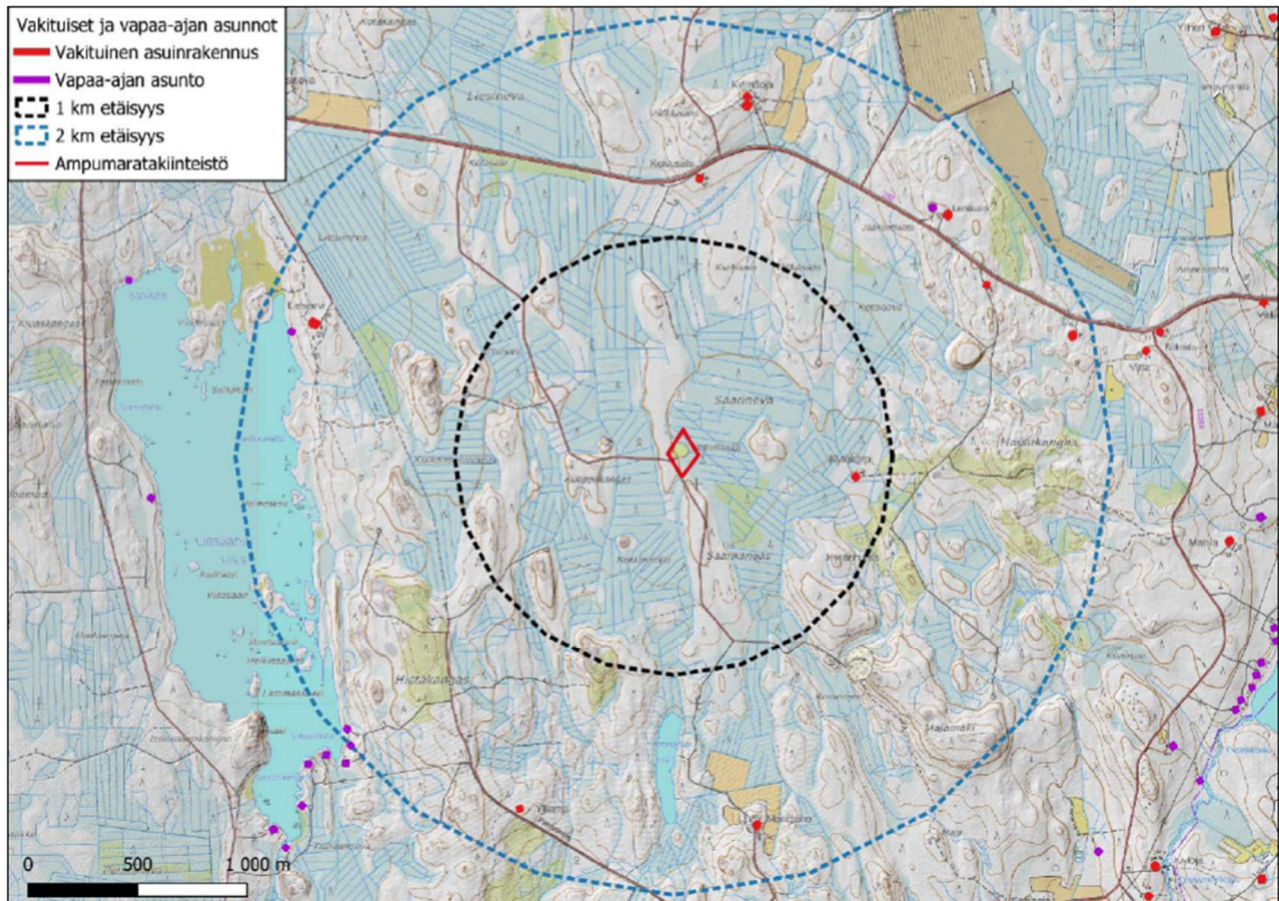


Kuva 5. Pintavedet. Sisältää MML maastokartta- ja rinnevarjoste-aineistoa 10/2025.



Kuva 10. Avoimen maaston melusapluunaan perustuva melutarkastelu Saarinevan haulikkoradalle. Sapluuna ei huomioi maaston ja puuston vaikutuksia melun leviämiseen. Sisältää MML maastokartta-, maastotietokanta- ja rinnevarjoste-aineistoa 10/2025.



Kuva 6. Maanmittauslaitoksen kartta-aineistoon vakituiseksi tai vapaa-ajan asunnoiksi merkityt kohteet. Sisältää MML maastokartta-, maastotietokanta- ja rinnevarjoste-aineistoa 10/2025.