

# PARKANO

## Parkanon rautatieasema Kuntoarvio 2024

06.09.2024



## Sisällysluettelo

• 1. PERUSTIEDOT .....	3
◦ 1.1. YHTEENVETO .....	3
• 3. RAKENNUSTEKNINEN OSA.....	5
◦ 3.1. ULKOALUEET .....	5
◦ 3.2. RAKENNUSTEKNIikka .....	7
◦ 3.3. SISÄTILAT .....	11
• 4. LVI-TEKNINEN OSA .....	17
◦ 4.2. VIEMÄRIJÄRJESTELMÄT .....	17
◦ 4.3. ILMANVAIHTOJÄRJESTELMÄ .....	17
◦ 4.4. LÄMMITYSJÄRJESTELMÄ.....	18
• 5. SÄHKÖTEKNINEN OSA .....	19

# 1. PERUSTIEDOT

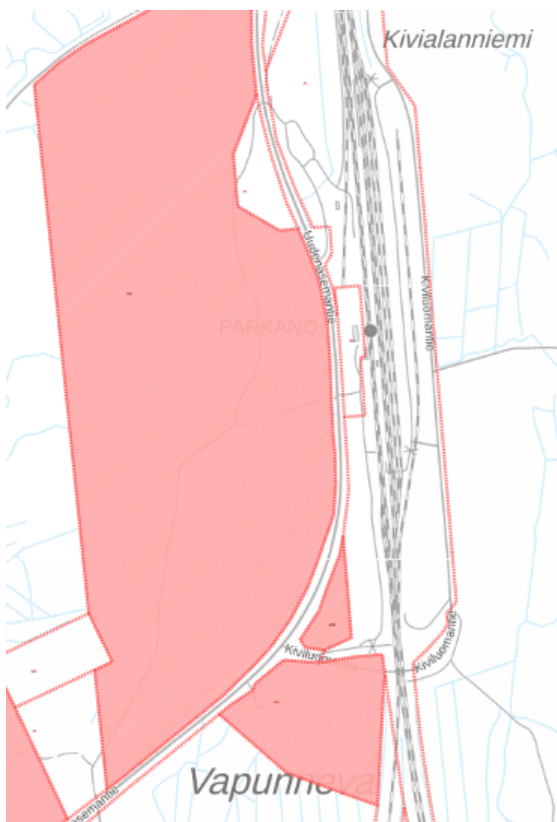
## 1.1. YHTEENVETO

### 1.1.1. Yleistä

Katselmus suoritettiin 6.9.2024 klo 13-14.

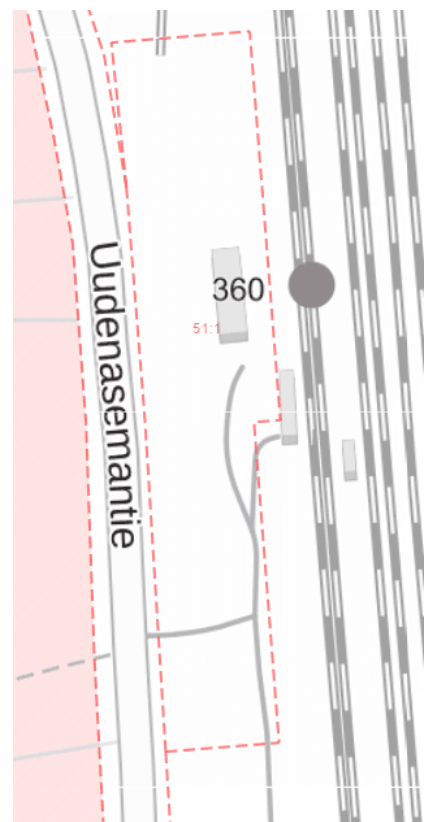
Katselmuksessa läsnä:  
Raisa Karinsalo-Manninen, Tiina Kyösti, Teemu Oksanen, Timo Lehtinen, Mika Klimenko ja Kari Santikko

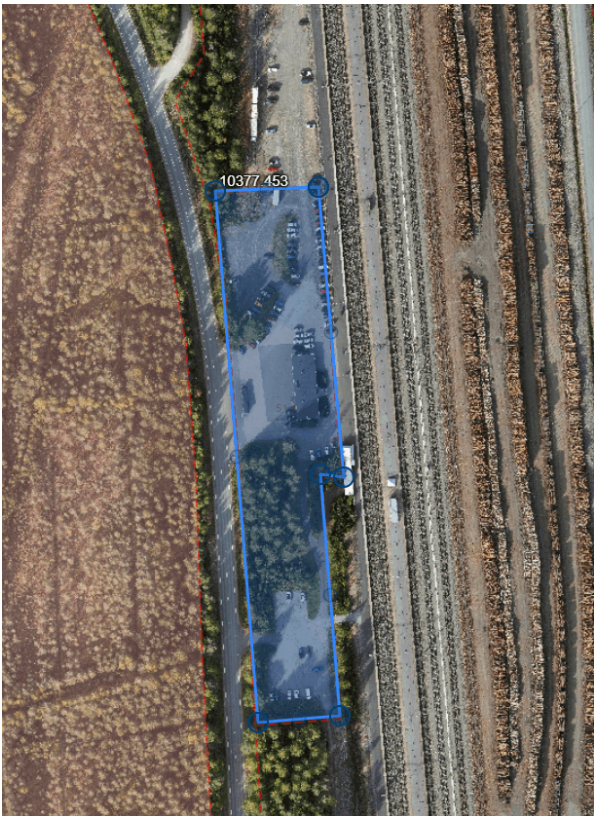
### 1.1.2. Rakennus ja LVIS tekniikka



Punaiset alueet kaupungin omistamia maa-alueita.

10 377 m<sup>2</sup>





## 3. RAKENNUSTEKNINEN OSA

### 3.1. ULKOALUEET

#### 3.1.1. Istutukset ja kasvillisuus

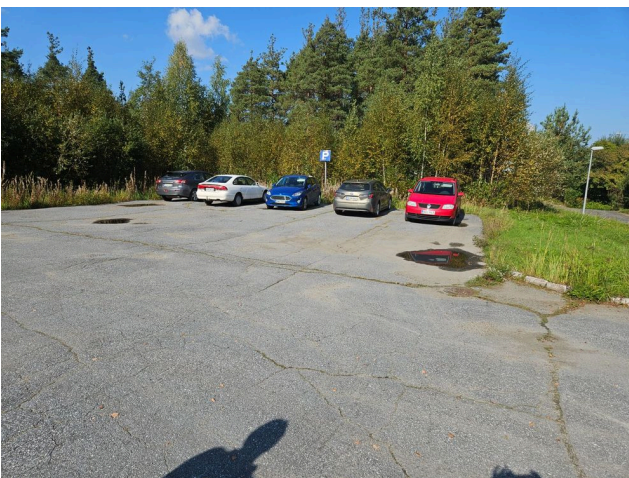
Istutukset lähinnä vuorimäntyä.



#### 3.1.2. Liikenneväylät ja alueet

Katselmuksen aikaan alueella noin 100 autoa.







### 3.1.3. Pintavesien poisto ja salaojitus

Kiinteistökäynnillä tehtyjen havaintojen mukaan ei havaittu merkittäviä puutteita pintavesien poistossa ja salaojituksissa.

## 3.2. RAKENNUSTEKNIikka

### 3.2.1. Perustukset, sokkelit ja ulkoportaat

Alinkin olen joskus muinoin nähnyt asemapiirrustuksen, missä on olemassa oleva putkitus ja johdotus. Tämä pitää muistaa pyytää itselle, jos sitä ei sitten löydy kiinteistöstä.

### 3.2.2. Kantavat rakenteet

Ei havaittu merkittäviä poikkeamia.

### 3.2.4. Julkisivut

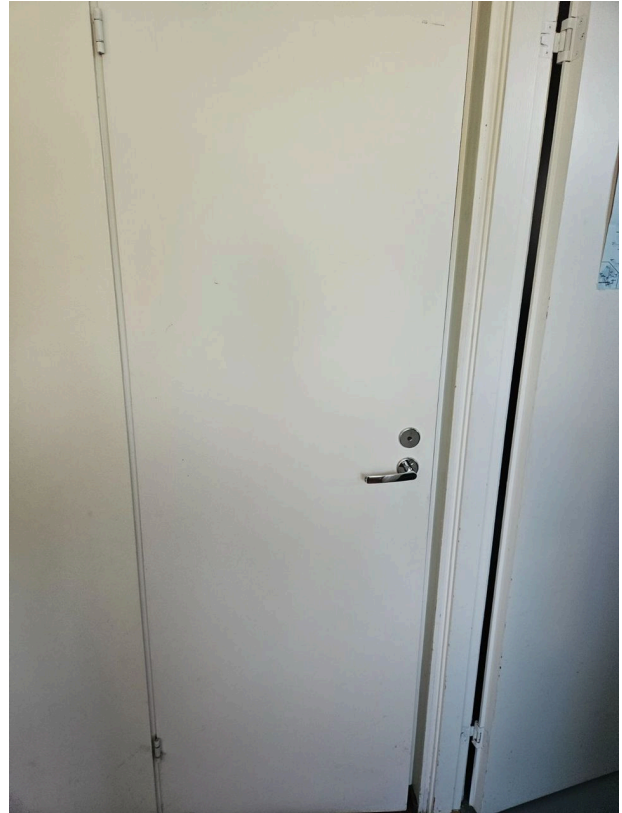
Julkisivu on yleisesti asianmukainen ja siisti kuntoinen.



### 3.2.5. Sisäovet

Rakennusaikaiset, toimii.





### 3.2.6. Ikkunat

Rakennusaikaiset, toimii.



### 3.2.7. Ulko-ovet

Rakennusaikaiset, toimii.





### 3.2.8. Vesikatot varusteineen

Rakennuksen tämänhetkinen kiinteistönhoitaja oli tarkastanut vesikatot ja läpiviennit äskettäin. Häneltä saadun tiedon mukaan vesikate ja läpiviennit ovat kunnossa. Vuotokohtia ei ole havaittu.

### 3.2.9. Yläpohja

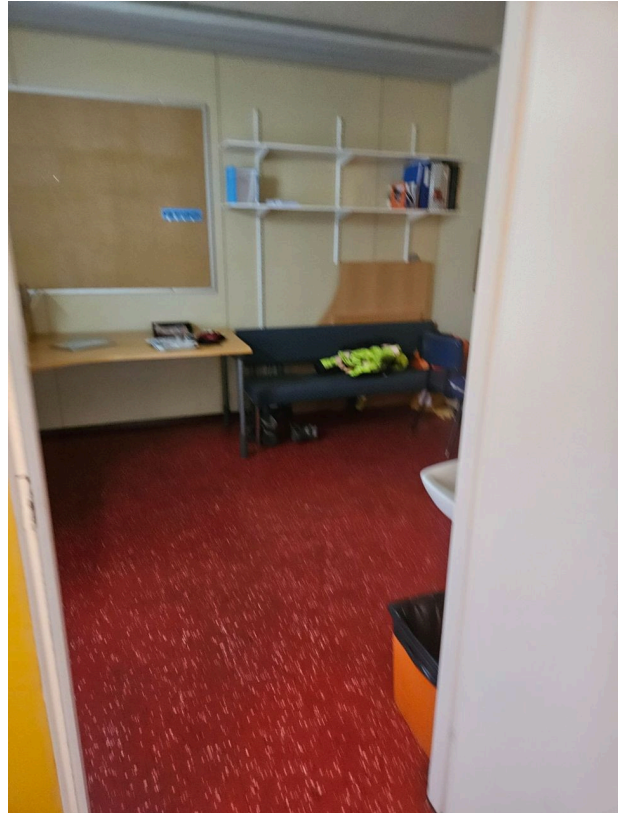
Yläpohjatilaa (hyvin matala) ei ollut kulkua ja sinne ei saatu näköyhteyttä.

## 3.3. SISÄTILAT

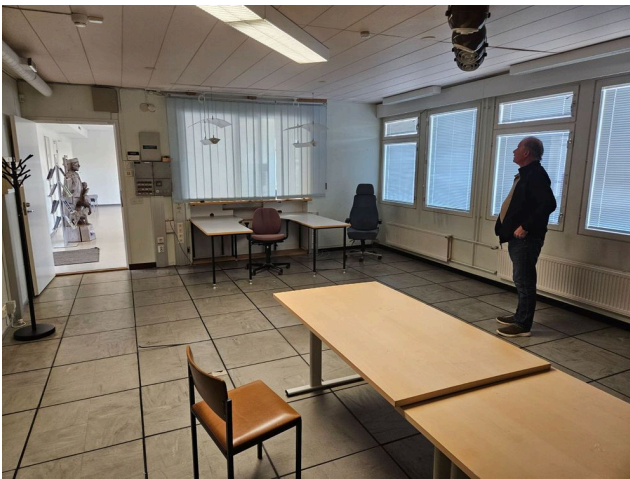
### 3.3.1. Asuinkerros

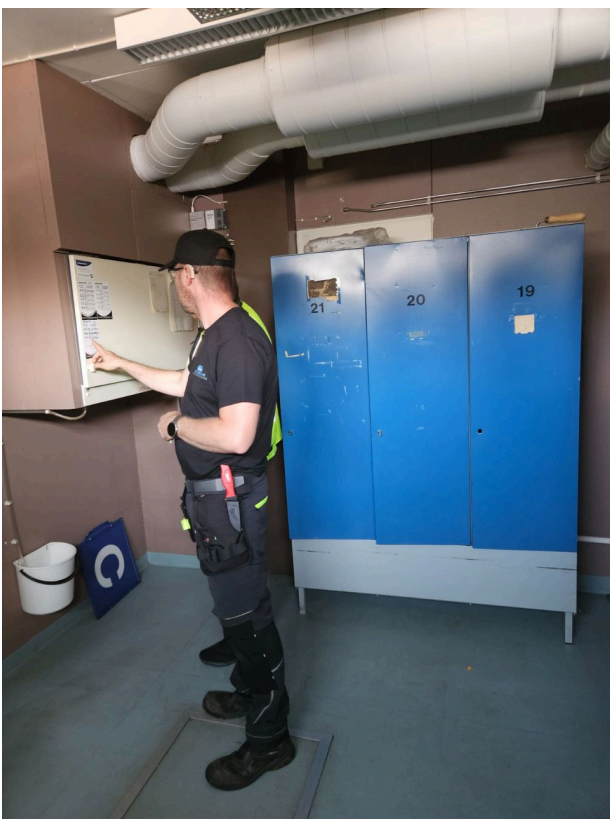
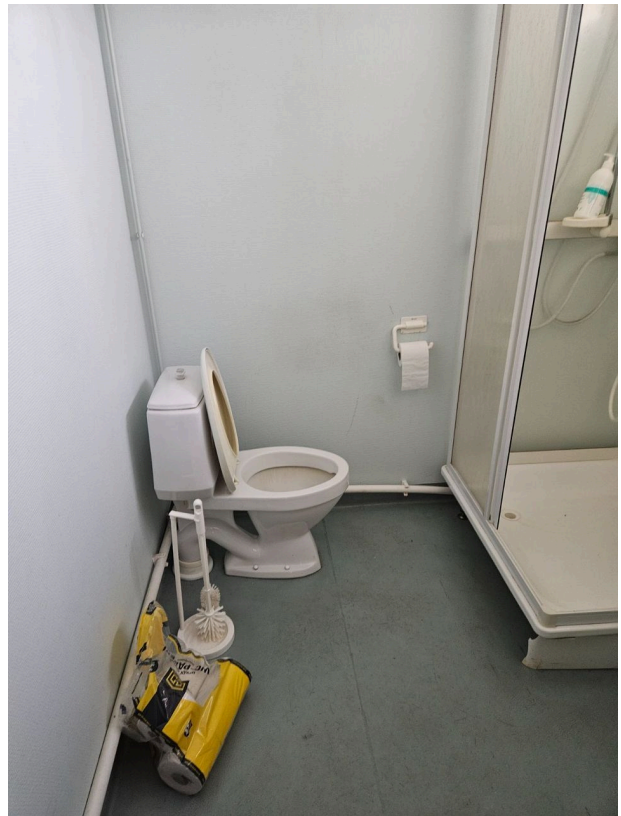
Rakennuksen sisätilat ja pinnat ovat rakennusaikaisessa kunnossa pois lukien rakennuksen eteläpään sosiaalitilat (uusittu osin).

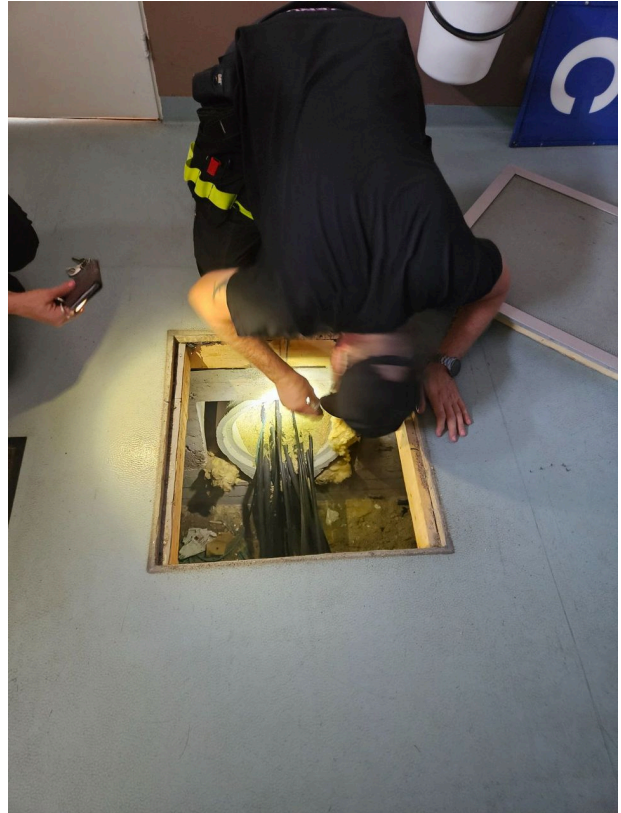














## 4. LVI-TEKNINEN OSA

### 4.2. VIEMÄRIJÄRJESTELMÄT

#### 4.2.1. Viemäriverkosto

Vesimittari on yleisissä tiloissa (kaikilla pääsy).



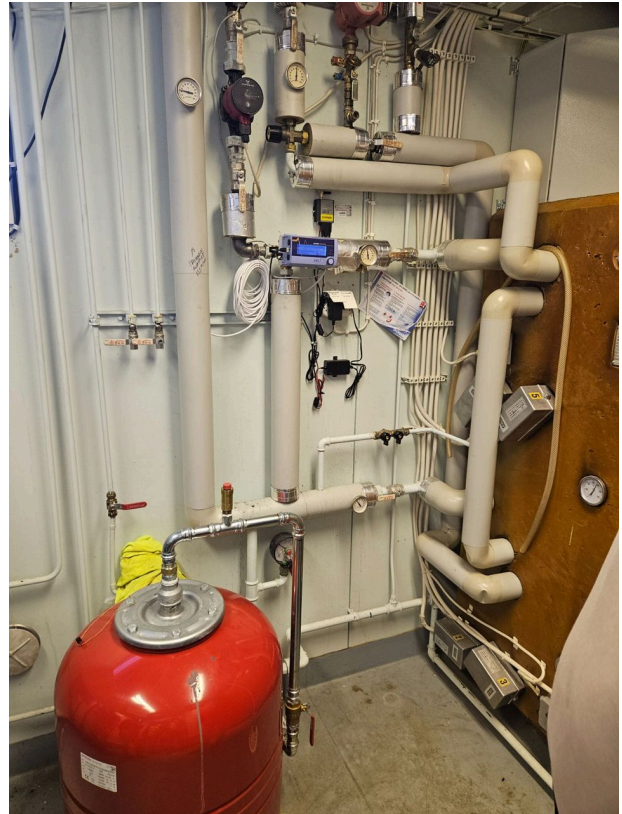
### 4.3. ILMANVAIHTOJÄRJESTELMÄ

#### 4.3.1. Ilmanvaihto

-Rakennuksen sosiaalitilojen iv-venttiilien sijoittelu on epäedullinen hyvän ilmanvaihdon takaamiseksi.

-Rakennuksen ilmanvaihdon tasapainossa olo on epäselvä.

### 4.4. LÄMMITYSJÄRJESTELMÄ



## 5. SÄHKÖTEKNINEN OSA

