

# PIRTTIJÄRVEN RANTAKAAVA

RT 19

OSALLE PIRTTIJÄRVEÄ

KARTTAOSA 1.

PARKANON kaupunki

VUORIJÄRVEN KYLÄ

Tilat : Osalle Jänisneva 22:1-, Hosia 22:2-, Pirttineva 22:3-, Itäkerpi 22:5- ja Sarataakso 22:6-,  
sekä Kesäranta 68-, Viivähdys 69-, Lépola 70- ja Kariranta 73-tiloja.

Korttelit 1-10 , lähivirkistysalueet, maa- ja metsätalousalueet, uimaranta-alueet sekä retkeily- ja ulkoilualue

## RANTAKAAVAMERKINNÄT JA -MÄÄRÄYKSET

RA

### Loma-asuntojen korttelialue

Rakennuspaikalle saa rakentaa yhden loma-asunnon sauna- ja talousrakennuksineen. Yhteenlaskettu kerrosala rakennuspaikkaa kohti enintään 100-kerros-m<sup>2</sup>.

Erillisen saunarakennuksen, jonka pohjapinta-ala saa olla enintään 20m<sup>2</sup>, saa sijoittaa vahvistuvan rakennusalan ulkopuolelle kuitenkin vähintään 10 m etäisyydelle keskiveden mukaisesta rantaviivasta.

VV

### UIMARANTA - ALUE

VL

### LÄHIVIRKISTYSALUE

VV!

### UIMARANTA - ALUE

Alueelle saa rakentaa aluetta palvelevia huoltorakennuksia ja rakennelmia. Yhteenlaskettu kerrosala saa olla enintään 40 m<sup>2</sup>.

VR

### RETKEILY- JA ULKOILUALUE

Alueelle voidaan rakentaa ulkoilukäyttöä palvelevia rakennelmia ja rakennuksia. Rakennusten kerrosala saa olla enintään 20m<sup>2</sup>.

M

### MAA - JA METSÄTALOUSALUE

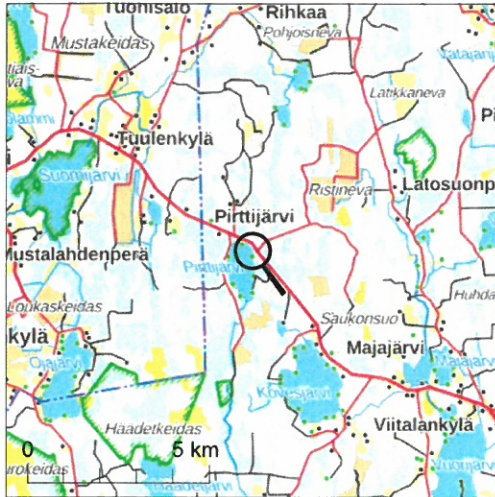
3 m sen kaava-alueen ulkopuolella oleva viiva, jota vahvistaminen koskee.

Korttelin, korttelinosan ja alueen raja.

Eri kaavamääräysten alaisten alueenosien välinen raja.

Ohjeellinen eri kaavamääräysten alaisten alueenosien välinen raja.

Ohjeellinen rakennuspaikan raja.

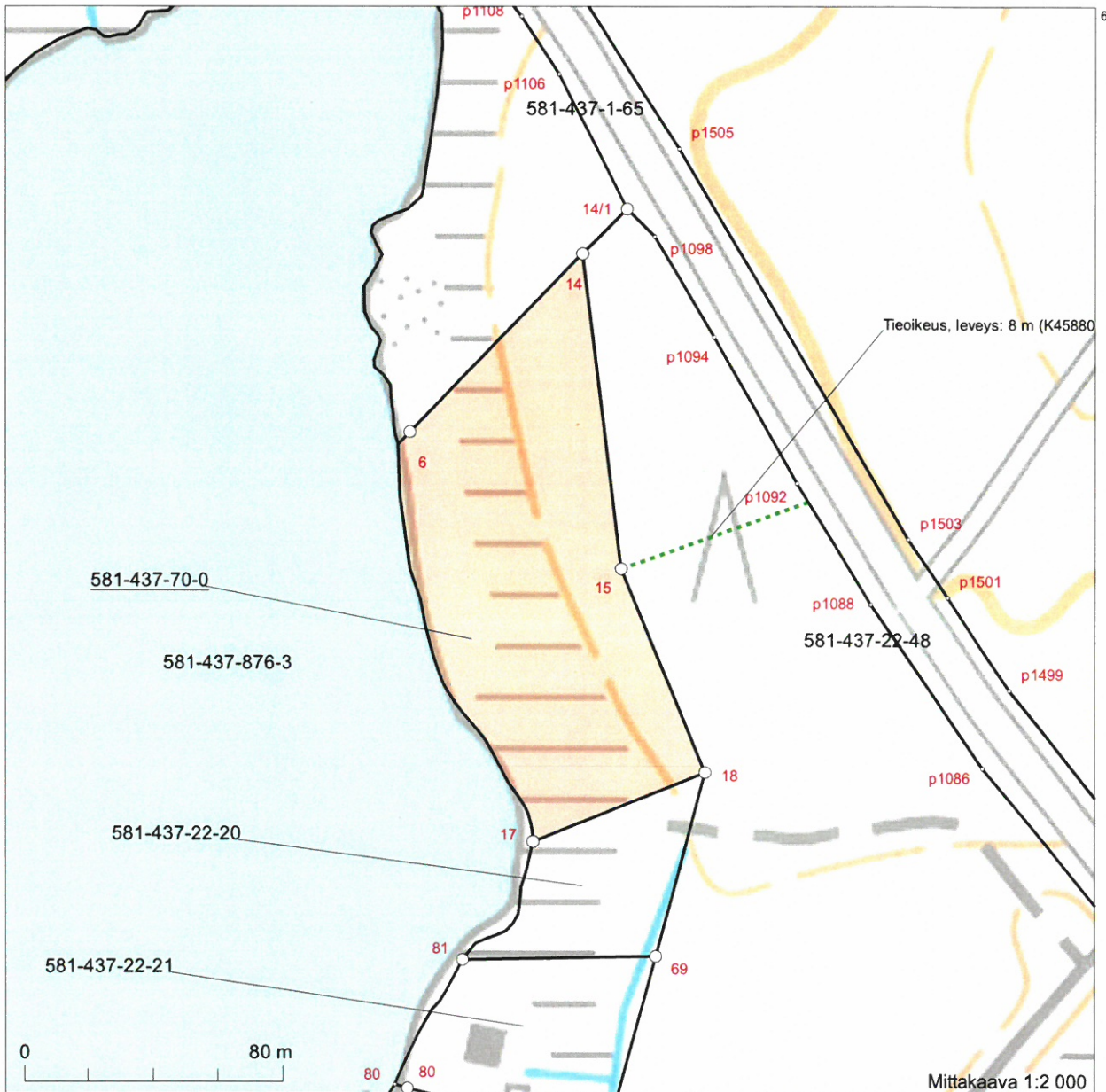


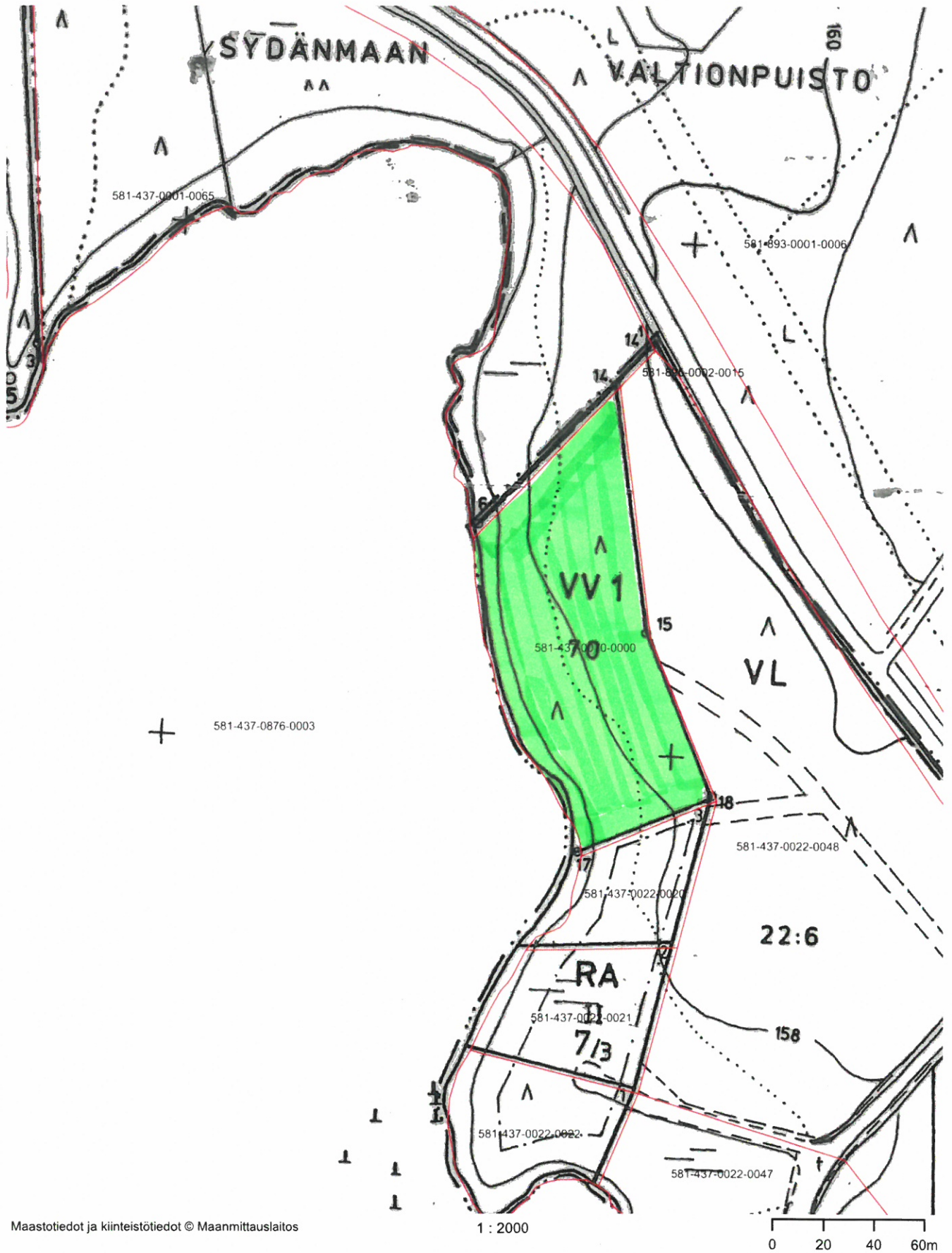
Kiinteistötunnus: 581-437-70-0  
 Nimi: LEPOLA  
 Rekisteriyksikkölaji: Tila  
 Kunta: Parkano (581)  
 Palstojen lukumäärä: 1

Rekisteriyksikön alueella on asemakaava.

Tulostettu kiinteistötietojärjestelmästä 6.9.2023.

Kiinteistörekisterin tiedoissa voi olla puutteita ja epätarkkuuksia.  
 Rekisteriyksikön tarkka alueellinen ulottuvuus selviää  
 toimitusasiakirjoista ja maastosta. Rekisteritiedoista katso tarkemmin  
[www.maanmittauslaitos.fi/rekisteritiedot](http://www.maanmittauslaitos.fi/rekisteritiedot).

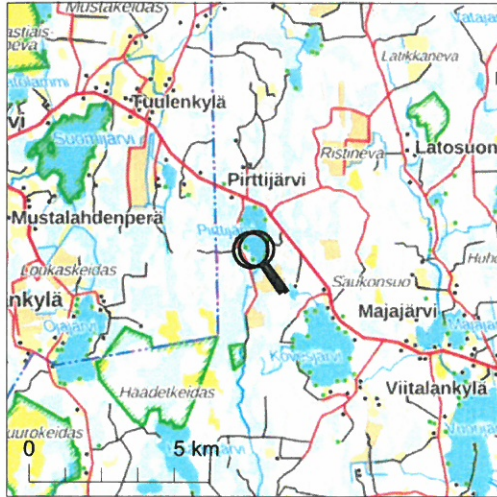




Maastotiedot ja kiinteistötiedot © Maanmittauslaitos

1 : 2000

0 20 40 60m

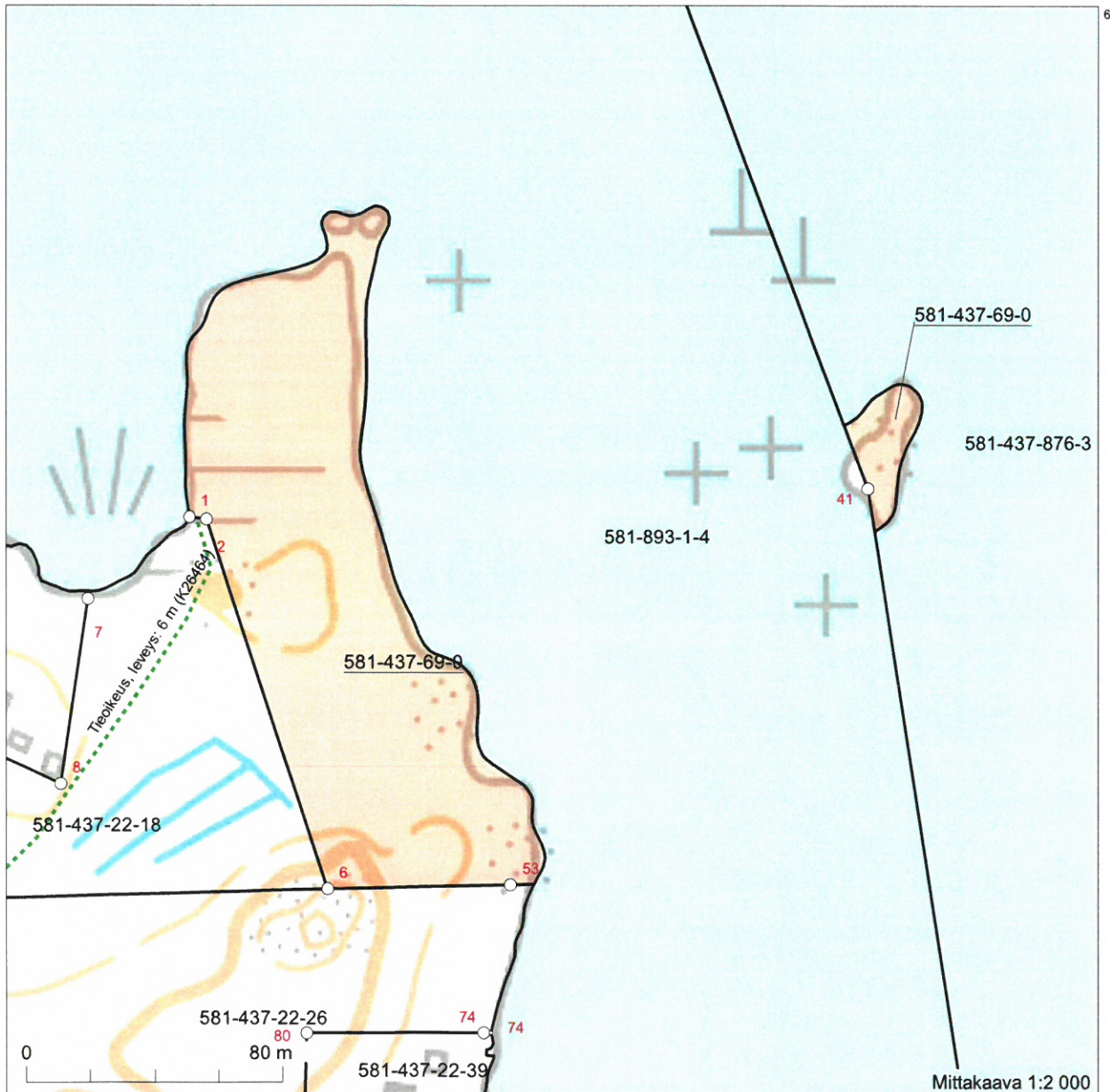


Kiinteistötunnus: 581-437-69-0  
 Nimi: VIIVÄHDYS  
 Rekisteriyksikkölaji: Tila  
 Kunta: Parkano (581)  
 Palstojen lukumäärä: 2

Rekisteriyksikön alueella on asemakaava.

Tulostettu kiinteistötietojärjestelmästä 6.9.2023.

Kiinteistörekisterin tiedoissa voi olla puutteita ja epätarkkuuksia. Rekisteriyksikön tarkka alueellinen ulottuvuus selviää toimitusasiakirjoista ja maastosta. Rekisteritiedoista katso tarkemmin [www.maanmittauslaitos.fi/rekisteritiedot](http://www.maanmittauslaitos.fi/rekisteritiedot).



Koordinaatisto: ETRS-TM35FIN  
 Taustakartta on viitteellinen.

