

Maastotiedot ja kiinteistötiedot © Maanmittauslaitos

1 : 10000





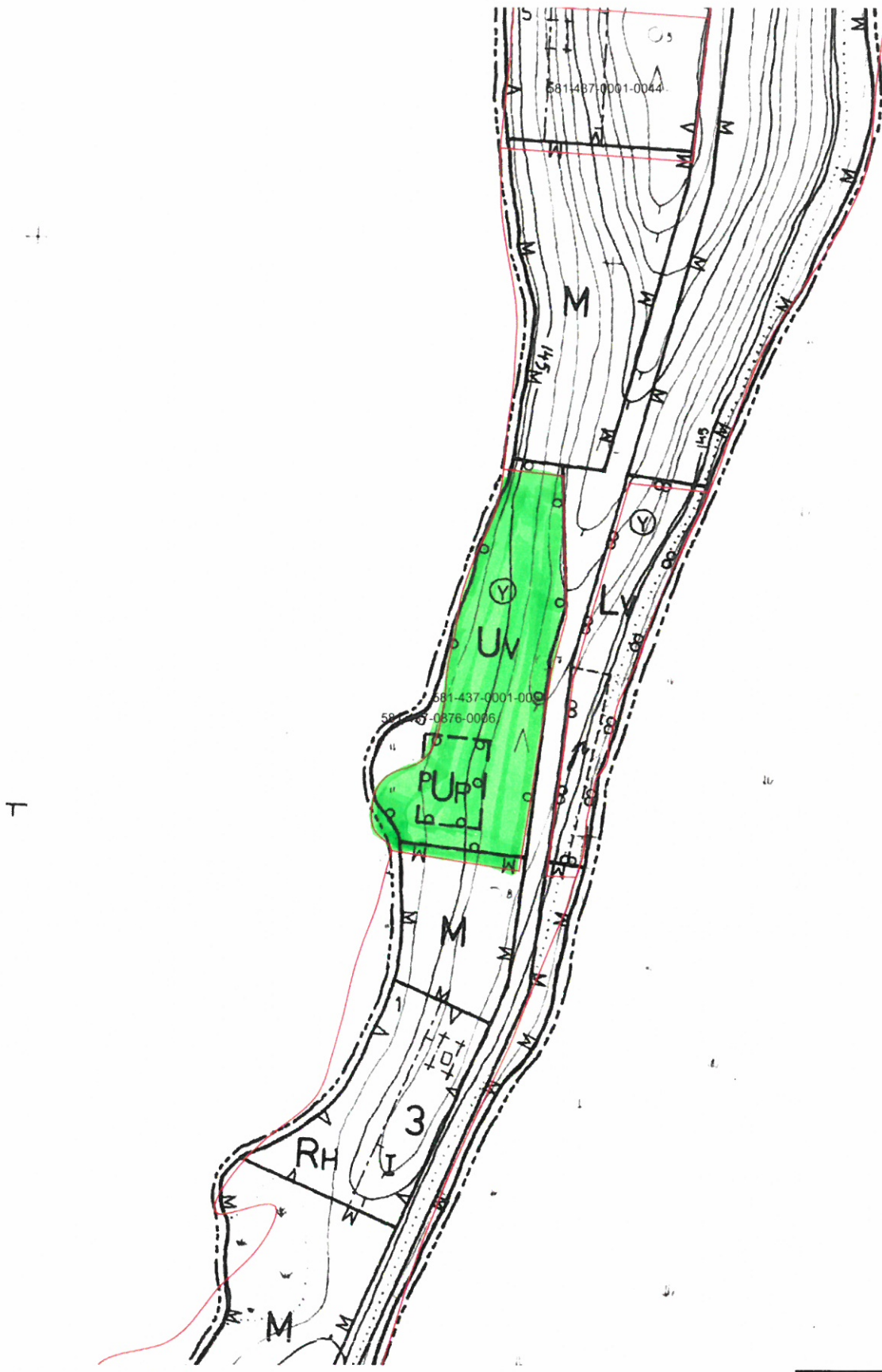
6884532

286445

Koordinaatisto: ETRS-TM35FIN  
Taustakartta on viitteellinen.

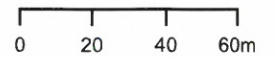
286615

6884289



Maastotiedot ja kiinteistötiedot © Maanmittauslaitos

1 : 2000

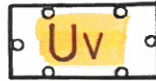




Loma-asuntojen korttelialue. Alueelle saa rakentaa enintään yhden rakennusalaltaan 80 m<sup>2</sup> suuruisen loma-asunnon sekä sen kanssa yhteen tai erikseen rakennettavan 20 m<sup>2</sup> suuruisen saunarakennuksen ja tarvittavat ulkovajatilat rakennuspaikkaa kohti.



Yhteiskäyttöinen puistoalue. Alue on tarkoitettu numeroilla osoitettujen kortteleiden yhteiskäyttöön. Saunarakennuksen lisäksi alueelle saa rakentaa tarvittavia laitteita, kuten uima- ja venelaitureita, pukusuojaia sekä palloilukenttiä ja kulkuteitä.



Uimaranta.



Ohjeellinen palloilukenttä.



Venevalkama.



Maatalousalue.



Pysäköintiin varattu alueen osa.

Puusto ja muu kasvillisuus, pinnanmuodostus ja ranta-  
viiva on säilytettävä loma-asuntoalueilla mahdollisimman  
luonnonmukaisena.

Rakennusten tulee sijoittua luontevasti ympäristöön, se-  
kä kateaineen, kattokaltevuuksien, seinämateriaalien ja  
ulkoväriytyksen tulee soveltua maastoon ja muihin raken-  
nuksiin.

Rakennusluvan myöntämisen yhteydessä on otettava huomioon  
jätevesien ja jätteen käsittelyä koskevat kulloisetkin  
määräykset. Alueelle saa rakentaa vain suljettuja kuiva-  
käymälöitä.

Jätevesiä ei saa johtaa suoraan vesistöön. Pesu- ja ta-  
lousvedet on imeytettävä viranomaisten ohjeiden mukaisesti  
maahan.

MK 1:2000

