



Asemakaavan muutos koskee:
Voimassa olevan asemakaavan kortteleita 19-21 ja 30, osaa kortteleita 22 ja 29, virkistys-, liikenne-, katu- ja vesialuetta.

Asemakaavan laajennus koskee:
Osa yläosaa kortteleita 581-895-2-26 ja 581-895-2-25.

Asemakaavan muutoksella ja laajenuksella muodostuu:
Korttelit 2056, osa kortteleita 2036, virkistys-, liikenne-, katu-, vesi- ja maa- ja metsätalousaluetta.

ASEMAKAAVAMERKINNÄT JA -MÄÄRÄYKSET

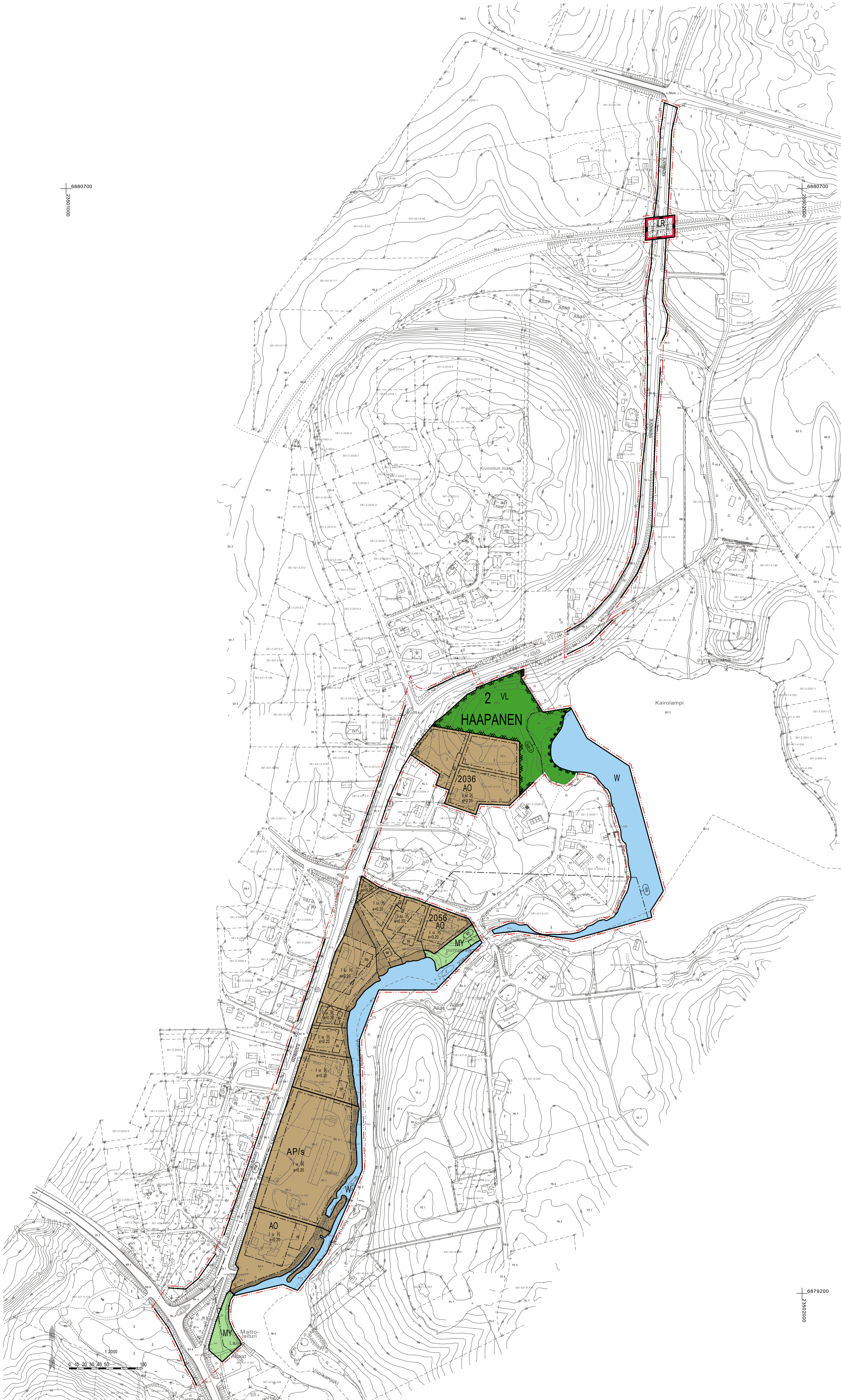
- AP** Asuinpienalojen korttelialue.
 - AO** Erillispienalojen korttelialue.
 - L** Lähivirkistysalue.
 - LR** Rautatiealue.
 - MY** Maa- ja metsätalousalue, jolla on erityisiä ympäristöarvoja.
 - W** Vesialue.
 - /s** Paikallisesti merkittävä kulttuurimäntä, joka tulee säilyttää.
- 3 m kaava-alueen rajan ulkopuolella oleva viiva.
- Korttelin, korttelinosan ja alueen raja.
- Osa-alueen raja.
- Ohjeellinen tonttirakennuspaikan raja.
- 2** Kaupungin- tai kunnanosan numero.
- HAA** Kaupungin- tai kunnanosan nimi.
- 2056** Korttelin numero.
- 6 Ohjeellinen tonttirakennuspaikan numero.
- VIENÄINTE** Kadun, tien, katuaukon, tornin, puuston tai muun yleisen alueen nimi.
- 1 Roomalainen numero osoittaa rakennuksen, rakennuksen tai sen osan suurimman sallitun kerroksen.
- 1 u /x Murtoluku roomalaisen numeron jäljessä osoittaa, kuinka suuren osan rakennuksen suurimman kerroksen alasta saa ulkonäkönsä käyttää kerroksaan laskettaessa tilaksi.
- #0.20 Tehokkuusluku eli kerrosten suhde tonttirakennuspaikan pinta-alaan.
- Rakennusala**
- Rakennusala, jolle saa rakentaa korkeintaan 30 k-m² saunarakennuksen rakennuspaikan kokonaisrakennusalueen sisällä.
- Alueen osa, joka sijaitsee kintin munaajainhoito-, vesialue (Korttelin 1000006413). Munaajainhoitoalueen kaivaminen, peittäminen, muuttaminen ja muu siihen liittyminen on maanrakennuslain nojalla kielletty. Alueita koskevista tai siihen liittyvistä suunnitelmista on pyydyttävä museoviranomaisen lausunto.
- Puustotilana säilytettävä alueen osa.
- Katu**
- Ajoyhteys.
- Ertasoristeytys.
- Katualueen rajan osa, jonka kohdalla ei saa järjestää ajoneuvoliittymää.
- Maisemallisesti arvokas alue, maakaupallisesti arvokas Viinikojen kulttuurimaisema.
- Luonnon monimuotoisuuden kannalta erityisen tärkeä alue, joka sijaitsee luhta (metallaki 10 §). Aluetta ei saa muuttaa niin, että luontotyypin ominaispiirteiden säilyminen alueella vaarantuu.

Yleiset määräykset:

Ne rakentamattomat jäivät rakennuspaikan osat, joita ei käytetä ajoneuvojen pysäköintiin, on pidettävä siistissä ja huolehdittavana kunnossa. Korttelialueita pitää huolehtia siitä, että halytysojoneuvolle tarkoitellut ajoneuvot ja muut kulkuyhteiset pidetään ajoneuvon ja esteettömmä.

Korttelialueella tulee suosia erityisesti rakentamisen aikana hulevettä viivytävää ja suodatettavaa rakentamista. Hulevesen johdannon kimbistössä katualueiden hulevesen johdantarakentamisen tulee toteuttaa siten, että alapuolelle rakenteille ei aiheuteta lävähaittoja. Selvitys hulevesen käsittelystä on esitettävä rakennuspaikan haavassa.

Poistuva kaava (1:8000).
3 metrin kaava-alueen ulkopuolella oleva viiva, jota otaksuudessa mainittu kaavamuutos koskee ja josta aiemmat kaavamerkinntät ja -määräykset poistuvat.



PARKANON KAUPUNKI Asemakaavan muutos ja laajennus 2. kaupunginosa (Haapanen), Koskirannan alue		Nähtävillä: _____ 2024 Hyväksytty: _____ § Tullut voimaan: _____
Nosto Consulting Oy Brahenkatu 7, 20100 Turku www.nostoconsulting.fi puh. 0400 858 101		Työnumero, versio: 1:2000 YSK: 400-AK2303
Päiväys: Turussa 16.1.2024		Tiedosto: Parkano_Koskirannan_AKM_ja_laajennus_vrt2_kuomaa.dwg Tiedoksi: _____ § Toimikausi: _____ Pöytäkirjapöytä