

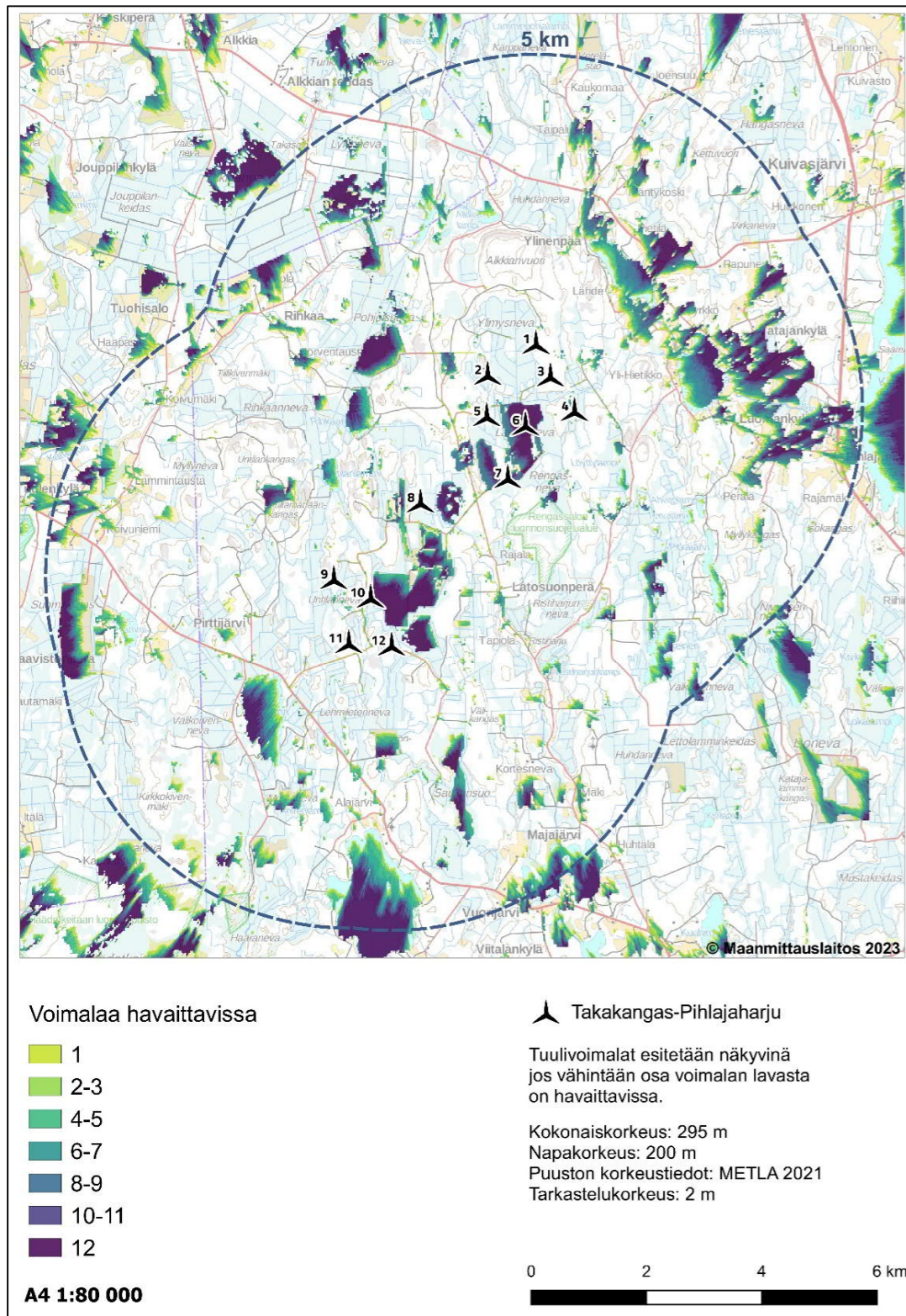
Takakangas-Pihlajanharjun tuulivoimahankkeen näkyvyysalueet ja havainnekuvat

Tässä liitteessä esitetään YVA-selostuksessa esitetyt havainnekuvat tarkemmalla resoluutiolla.

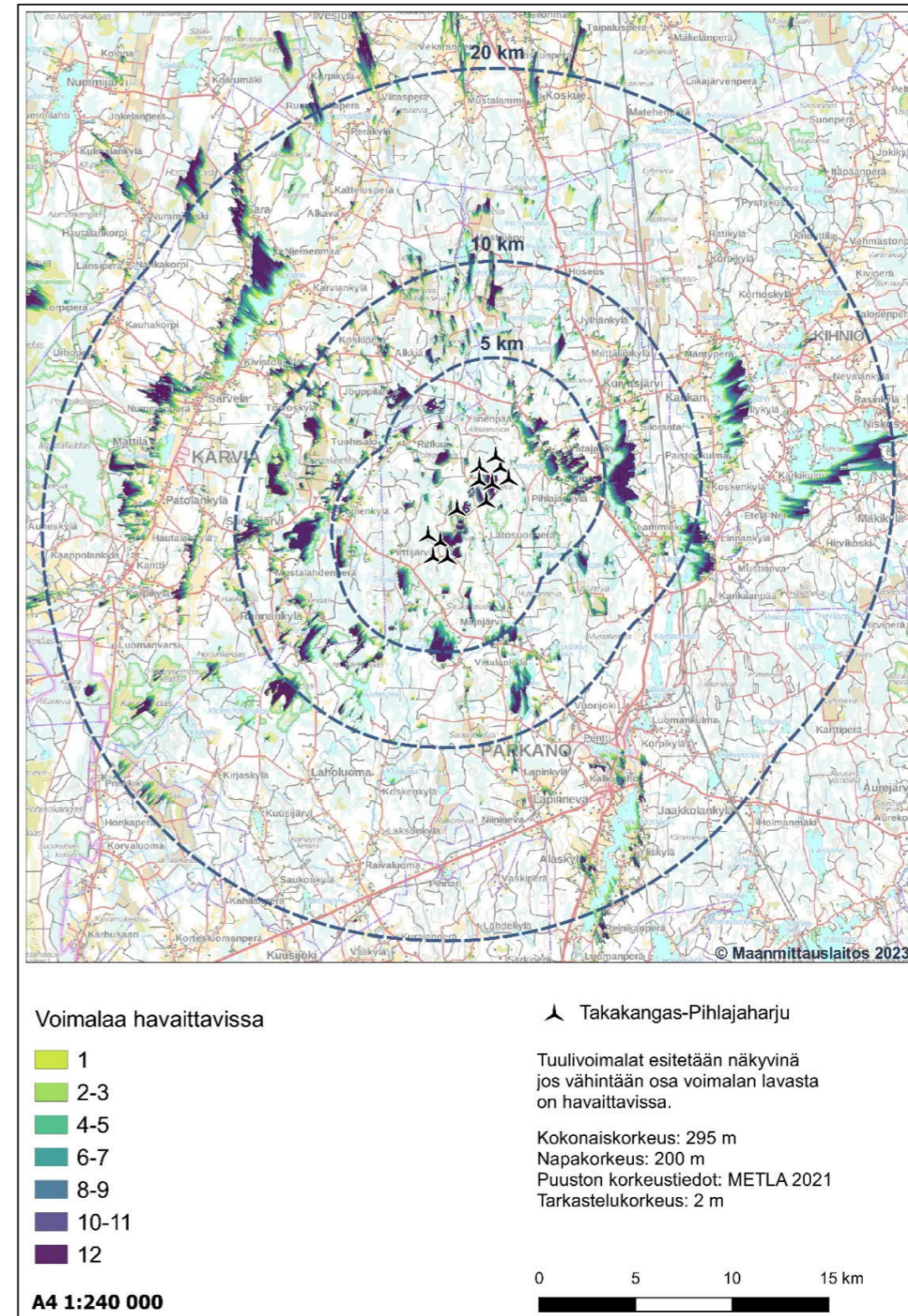
Sisällysluettelo

1	Näkyvyysalueet	2
2	Alkkianvuori	5
3	Karvia.....	7
4	Karviankylä.....	9
5	Korventausta.....	11
6	Kovesjärvi.....	13
7	Lamminkoski.....	15
8	Mustajärvi	17
9	Ojajärvi	20
10	Vatajanjärvi	22
11	Ylinenjärvi	25
12	Ylirytilä	27

1 Näkyvyysalueet

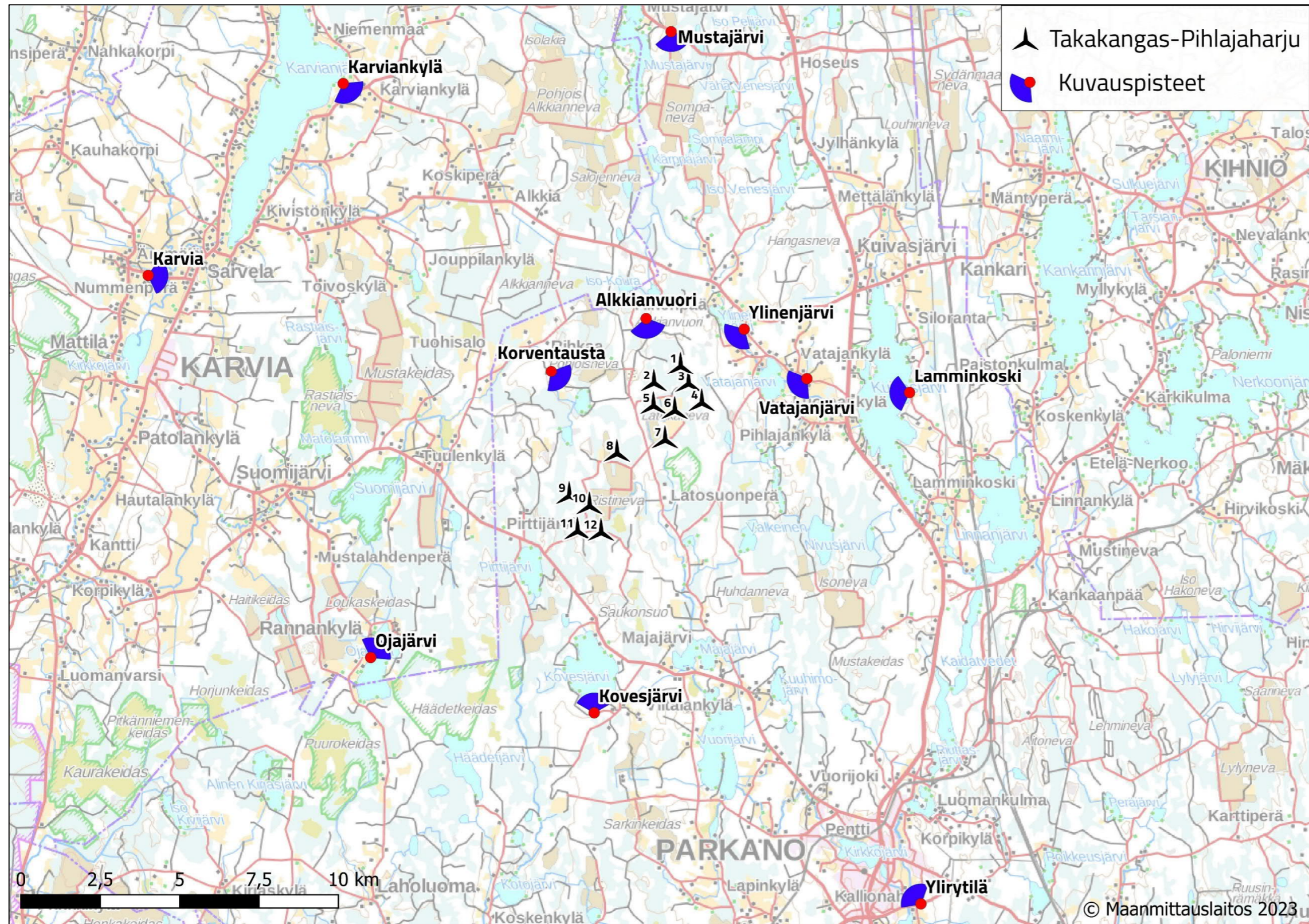


Kuva 1.1. Näkyvyysaluemallinnus hankevaihtoehdon VE1 tuulivoimaloista (Etho Wind Oy). Lähialue 5 km voimaloista.



Kuva 1.1. Näkyvyysaluemallinnus hankevaihtoehdon VE1 tuulivoimaloista (Etho Wind Oy). Tarkastelualue 20 km voimaloista.

Takakangas-Pihlajajarjun tuulivoimahankkeen havainnekuvat
15.8.2023



Kuva 1.2. Hankkeen havainnekuvienv kuvanottoaipaikkojen (kuvauspisteiden) sijainnit (Ethä Wind Oy) sekä kuvatut sektorit. Havainnekuvat on otettu hankealueeseen päin.

Takakangas-Pihlajanharjun tuulivoimahankkeen havainnekuvat
15.8.2023

Kuvauspiste	Kuvan ottaja	Kuvauspäivämäärä
Alkkianvuori	Etha Wind Oy	12.5.2022
Karvia	Etha Wind Oy	12.5.2022
Korventausta	Etha Wind Oy	20.5.2022
Kovesjärvi	FCG	15.3.2022
Lämminkoski	Etha Wind Oy	12.5.2022
Mustajärvi	Etha Wind Oy	12.5.2022
Ojajärvi	Etha Wind Oy	12.5.2022
Vatajanjärvi	FCG	5.10.2021
Ylinenjärvi	Etha Wind Oy	12.5.2022
Yliryttilä	Etha Wind Oy	20.5.2022
Karviankylä	Etha Wind Oy	12.5.2022

Takakangas-Pihlajanharjun tuulivoimahankkeen havainnekuvat
15.8.2023

2 Alkkianvuori



Kuva 2.1. Havainnekuva Alkkianvuorelta. Etäisyys voimaloihin noin 2-7 kilometriä. Voimalat näkyvät maisemassa kohtalaisesti.



Kuva 2.2. Havainnekuva Alkkianvuorelta. Etäisyys voimaloihin noin 2-7 kilometriä. Voimalat näkyvät maisemassa kohtalaisesti. Valokuvan päällä on kuvattu voimaloiden tornit valkoisella viivalla ja lapojen pyörimisaluet punaisella ympyrällä.

Takakangas-Pihlajanharjun tuulivoimahankkeen havainnekuvat
15.8.2023



Kuva 2.3. Havainnekuva Alkkianvuoren kohdalta. Tuulivoimaloiden lavat näkyvät maisemassa kohtalaisesti. Kuvakulma vastaa kinofilmikoon 50 mm objektiivin kuvakulma.

Takakangas-Pihlajanharjun tuulivoimahankkeen havainnekuvat
15.8.2023

3 Karvia



Takakangas-Pihlajanharju, 12 voimalaa
OYH-ehdotus
Voimaloiden kokonaiskorkeus: 255m
Voimaloiden sapattikorkeus: 200 m
Roottorien halkaisija: 150 m
Kuvauspaikka: Etä Karvia
Kuvaus: 15.08.2023

ETHA WIND

Kuva 3.1. Havainnekuva Karviasta. Etäisyys voimaloihin 14-18 kilometriä. Tuulivoimaloiden lavat eivät erotu muista maiseman elementeistä. Kuvauspaikka sijaitsee maakunnallisesti merkittävä maisema-alueella.



Takakangas-Pihlajanharju, 12 voimalaa
OYH-ehdotus
Voimaloiden kokonaiskorkeus: 255m
Voimaloiden sapattikorkeus: 200 m
Roottorien halkaisija: 150 m
Kuvauspaikka: Etä Karvia
Kuvaus: 15.08.2023

ETHA WIND

Kuva 3.2. Havainnekuva Karviasta. Etäisyys voimaloihin 14-18 kilometriä. Valokuvan päällä on kuvattu voimaloiden tornit valkoisella viivalla ja lapojen pyörimisaluet punaisella ympyrällä. Tuulivoimaloiden lavat eivät erotu muista maiseman elementeistä. Kuvauspaikka sijaitsee maakunnallisesti merkittävä maisema-alueella.

Takakangas-Pihlajanharjun tuulivoimahankkeen havainnekuvat
15.8.2023



Kuva 3.3. Havainnekuva Karviasta. Tuulivoimaloiden lavat ei erotu muista maiseman elementeistä. Kuvakulma vastaa kinofilmikoon 50 mm objektiivin kuvakulmaa.

Takakangas-Pihlajanharjun tuulivoimahankkeen havainnekuvat
15.8.2023

4 Karviankylä



Kuva 4.1. Havainnekuva Karviankylästä. Etäisyys voimaloihin on noin 14-16 kilometriä. Voimaloita ei näy kuvauspaikalta. Kuvauspiste sijaitsee maakunnallisesti merkittävässä kulttuuriympäristössä. Kuvauspisteestä kohdalta hanke ei vaikuta maisemaan.



Kuva 4.2. Havainnekuva Karviankylästä. Voimaloita ei näy kuvauspaikalta. Valokuvan päällä on kuvattu voimaloiden tornit valkoisella viivalla ja lapojen pyörimisaluet punaisella ympyrällä.

Takakangas-Pihlajanharjun tuulivoimahankkeen havainnekuvat
15.8.2023



Kuva 4.3. Havainnekuva Karviankylästä. Voimaloita ei näy kuvauspaikalta. Kuvakulma vastaa kinofilmikoon 50 mm objektiivin kuvakulmaa.

Takakangas-Pihlajanharjun tuulivoimahankkeen havainnekuvat
15.8.2023

5 Korventausta



Kuva 5.1. Havainnekuva Korventaustasta. Etäisyys voimaloihin on noin 3-5 kilometriä. Voimalat jäävät puuston taakse, mutta voimaloiden lavat nousevat puustoa korkeammalle. Voimalat näkyvät maisemassa heikosti. Kuvauspisteen kohdalla hanke muuttaa maisemaa kohtalaisesti. Vaikutukset maisemaan ovat kohtalaiset.



Kuva 5.2. Havainnekuva Korventaustasta. Voimalat näkyvät maisemassa heikosti. Voimalat jäävät puuston taakse, mutta voimaloiden lavat nousevat puustoa korkeammalle. Voimalat näkyvät maisemassa heikosti. Valokuvan päällä on kuvattu voimaloiden tornit valkoisella viivalla ja lapojen pyörimisalue punaisella ympyrällä.

Takakangas-Pihlajanharjun tuulivoimahankkeen havainnekuvat
15.8.2023



Kuva 5.3. Havainnekuva Korventaustasta. Voimalat jäävät puuston taakse, mutta voimaloiden lavat nousevat puustoa korkeammalle. Voimalat näkyvät maisemassa heikosti. Kuvakulma vastaa kinofilmikoon 50 mm objektiivin kuvakulmaa.

Takakangas-Pihlajanharjun tuulivoimahankkeen havainnekuvat
15.8.2023

6 Kovesjärvi



Kuva 6.1. Havainnekuva Kovesjärveltä. Etäisyys voimaloihin on noin 6-12 kilometriä. Voimalat näkyvät maisemassa selkeästi. Kuvauspisteen kohdalla hanke muuttaa maisemaa hieman. Vaikutukset maisemaan ovat vähäiset. Valokuva FCG:n. Kuvauspäivä 15.3.2022.



Kuva 6.2. Havainnekuva Kovesjärveltä. Valokuvan päällä on kuvattu voimaloiden tornit valkoisella viivalla ja lopojen pyörimisaluet punaisella ympyrällä. Voimalat näkyvät maisemassa selkeästi. Kuvauspisteen kohdalla hanke muuttaa maisemaa hieman. Valokuva FCG:n. Kuvauspäivä 15.3.2022

Takakangas-Pihlajanharjun tuulivoimahankkeen havainnekuvat
15.8.2023



Kuva 6.3. Havainnekuva Kovesjärveltä. Puusto peittää kaikki paitsi 5 voimalaa. Kuvakulma vastaa kinofilmikoon 50 mm objektiivin kuvakulmaa.

Takakangas-Pihlajanharjun tuulivoimahankkeen havainnekuvat
15.8.2023

7 Lamminkoski



Kuva 7.1. Havainnekuva Lamminkoskelta. Etäisyys voimaloista on noin 6-11 kilometriä. Järvimaisemaan tulee uusi, ihmisen muovaama kerros. Kuvauspisteen kohdalla hanke muuttaa maisemaa merkittävästi. Vaikutukset maisemaan ovat merkittävät kuvauspisteen kohdalla, sillä näköesteitä ei ole ollenkaan. Kuvauspisteen ympärillä vaikutukset maisemaan ovat kohtalaiset.



Kuva 7.2. Havainnekuva Lamminkoskelta. Valokuvan päällä on kuvattu voimaloiden tornit valkoisella viivalla ja lapojen pyörimisaluet punaisella ympyrällä.

Takakangas-Pihlajanharjun tuulivoimahankkeen havainnekuvat
15.8.2023



Kuva 7.3. Havainnekuva Lamminkoskelta. Järvimaisemaan tulee uusi, ihmisen muovaama kerros. Kuvauspisteen kohdalla hanke muuttaa maisemaa merkittävästi. Vaikutukset maisemaan ovat merkittävät kuvauspisteen kohdalla, sillä näköesteitä ei ole ollenkaan. Kuvakulma vastaa kinofilmikoon 50 mm objektiivin kuvakulmaa.

Takakangas-Pihlajanharjun tuulivoimahankkeen havainnekuvat
15.8.2023

8 Mustajärvi



Kuva 8.1. Havainnekuva Mustajärveltä. Etäisyys voimaloista on noin 10-16 kilometriä. Voimalat näkyvät maisemassa selkeästi. Voimalat tuovat maisemaan uuden, ihmisen muovaaman kerroksen. Vaikutukset maisemaan ovat kohtalaiset tuulivoimaloiden etäisyyden vuoksi. Maiseman muut elementit vähentävät tuulivoimaloiden dominanssia eivätkä voimalat muuta maiseman mittasuhteita.



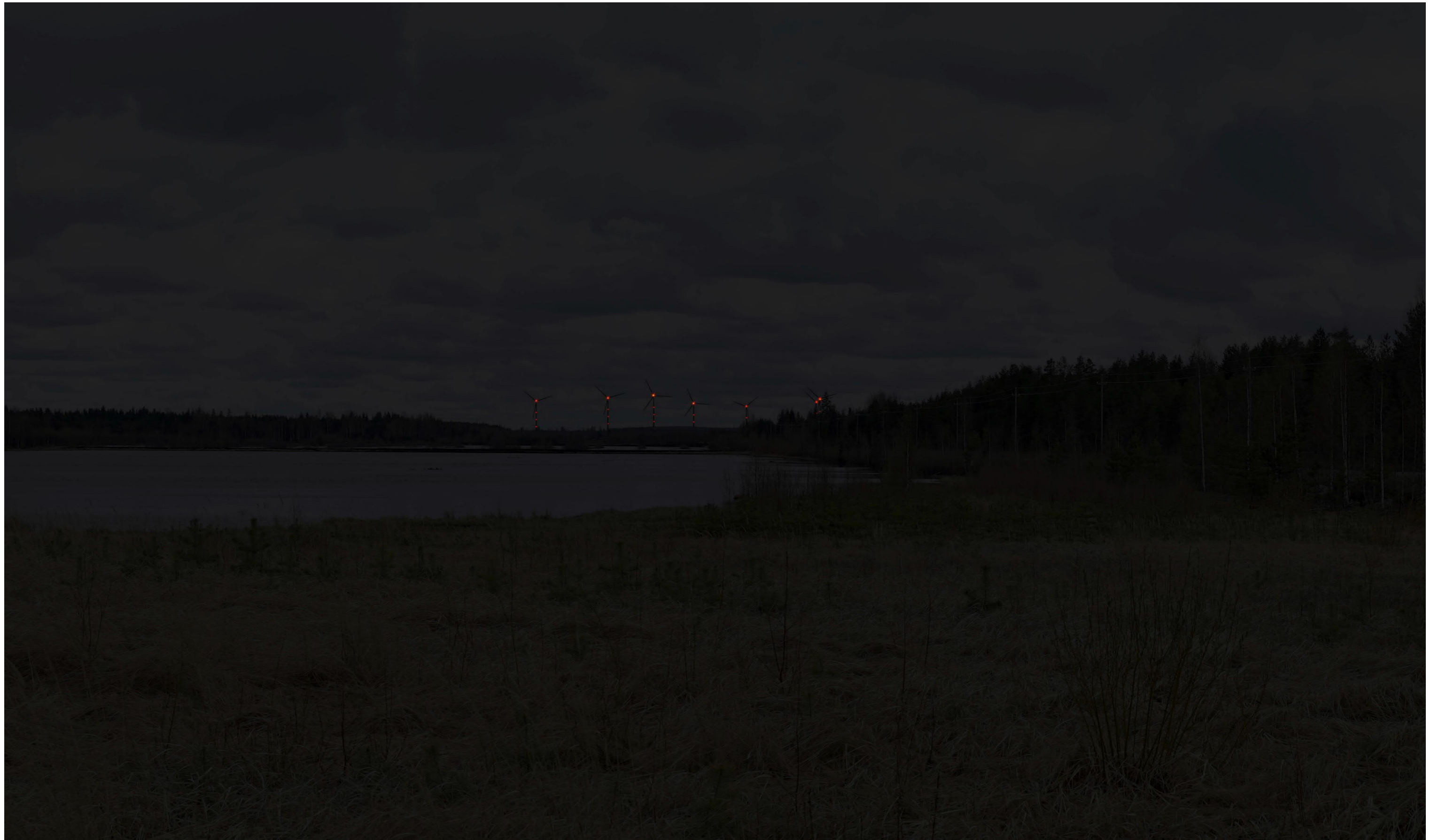
Kuva 8.2. Havainnekuva Mustajärveltä. Valokuvan päällä on kuvattu voimaloiden tornit valkoisella viivalla ja lapojen pyörimisalue punaisella ympyrällä.

Takakangas-Pihlajanharjun tuulivoimahankkeen havainnekuvat
15.8.2023



Kuva 8.3. Havainnekuva Mustajärveltä. Kuvakulma vastaa kinofilmikoon 50 mm objektiivin kuvakulmaa.

Takakangas-Pihlajanharjun tuulivoimahankkeen havainnekuvat
15.8.2023



Kuva 8.4. Havainnekuva yöajan lentoestevaloista Mustajärven kohdalta. Kuvakulma vastaa kinofilmikoon 50 mm objektiivin kuvakulmaa.

Takakangas-Pihlajanharjun tuulivoimahankkeen havainnekuvat
15.8.2023

9 Ojajärvi



Kuva 9.1. Havainnekuva Ojajärveltä. Etäisyys voimaloista on noin 7,5-13 kilometriä. Kuvauspaikan kohdalla hanke muuttaa maisemaa kohtalaisesti. Vaikutukset maisemaan ovat kohtalaiset. Voimalat näkyvät järvenselän yli esteettä, mutta reunustava puusto vähentää tuulivoimaloiden dominanssia maisemassa.



Kuva 9.2. Havainnekuva Ojajärveltä. Valokuvan päällä on kuvattu voimaloiden tornit valkoisella viivalla ja lopojen pyörimisalue punaisella ympyrällä.

Takakangas-Pihlajanharjun tuulivoimahankkeen havainnekuvat
15.8.2023



Kuva 9.3. Havainnekuva Ojajärveltä. Kuvakulma vastaa kinofilmikoon 50 mm objektiivin kuvakulmaa.

Takakangas-Pihlajanharjun tuulivoimahankkeen havainnekuvat
15.8.2023

10 Vatajanjärvi



Kuva 10.1. Havainnekuva Vatajanjärveltä. Etäisyys voimaloista on noin 3-9 kilometriä. Voimalat näkyvät maisemassa erittäin selvästi. Viljelymaisemaan tulee uusi, ihmisen muovaama kerros. Kuvauspaikalla hanke muuttaa maisemaa merkittävästi. Kuvauspisteestä ympärillä vaikutukset maisemaan ovat kohtalaiset. Valokuva FCG:n. Kuvauspäivä 5.10.2021.



Kuva 10.2. Havainnekuva Vatajanjärveltä. Valokuvan päällä on kuvattu voimaloiden tornit valkoisella viivalla ja lapojen pyörimisaluet punaisella ympyrällä. Valokuva FCG:n. Kuvauspäivä 5.10.2021.

Takakangas-Pihlajanharjun tuulivoimahankkeen havainnekuvat
15.8.2023



Kuva 10.3. Havainnekuva Vatajanjärveltä. Kuvakulma vastaa kinofilmikoon 50 mm objektiivin kuvakulmaa. Valokuva FCG:n. Kuvauspäivä 5.10.2021.

Takakangas-Pihlajanharjun tuulivoimahankkeen havainnekuvat
15.8.2023



Kuva 10.4. Havainnekuva yöajan lentoestevaloista Vatajanjärven kohdalta. Valokuva FCG:n. Kuvauspäivä 5.10.2021.

Takakangas-Pihlajanharjun tuulivoimahankkeen havainnekuvat
15.8.2023

11 Ylinenjärvi



Kuva 11.1. Havainnekuva Ylinenjärveltä. Etäisyys voimaloista on noin 2-8 kilometriä. Voimalat näkyvät maisemassa selvästi. Kuvauspaikasta hanke muuttaa maisemaa merkittävästi. Siirryttäessä etäämmälle ranta-alueen puusto peittää näkymiä voimalalle, joten kuvauspaikasta ympäristön vaikutukset ovat kohtalaisia.



Kuva 11.2. Havainnekuva Ylinenjärveltä. Valokuvan päällä on kuvattu voimaloiden tornit valkoisella viivalla ja lapojen pyörimisaluet punaisella ympyrällä.

Takakangas-Pihlajanharjun tuulivoimahankkeen havainnekuvat
15.8.2023



Kuva 11.3. Havainnekuva Ylinenjärveltä. Kuvakulma vastaa kinofilmikoon 50 mm objektiivin kuvakulmaa.

Takakangas-Pihlajanharjun tuulivoimahankkeen havainnekuvat
15.8.2023

12 Ylirytilä



Kuva 12.1. Havainnekuva Ylirytilästä. Etäisyys voimaloista on noin 15-19 kilometriä. Voimalat näkyvät maisemassa hieman metsärajan yläpuolella. Kuvauspiste sijaitsee maakunnallisesti arvokkaalla kulttuurimaisemalla. Kuvauspisteen kohdalla hanke muuttaa maisemaa vähäisesti. Vaikutukset maisemaan ovat vähäiset. Voimalat sijaitsevat etäällä, eivätkä dominoi maiseman muita elementtejä tai muuta maiseman mittakaavaa.



Kuva 12.2. Havainnekuva Ylirytilästä. Valokuvan päällä on kuvattu voimaloiden tornit valkoisella viivalla ja lapojen pyörimisalue punaisella ympyrällä.

Takakangas-Pihlajanharjun tuulivoimahankkeen havainnekuvat
15.8.2023



Kuva 12.3. Havainnekuva Ylirytilästä. Kuvakulma vastaa kinofilmikoon 50 mm objektiivin kuvakulmaa.