

Kaavoitus

Saaresjärven rannan luontoarvoista

Saaresjärven rannan tontti, mihin osayleiskaavan lomarakennus-oikeus siirretään, on luontoarvoiltaan hyvin tyypillistä metsäjärvien rantaa. Luoteisosat ovat puhdasta puolukka-mustikkatyypin (VMT) mäntymetsää, missä kenttäkerroksessa on tyyppilajien lisäksi lähinnä kanervaa. Puusto on puhdasta komeaa männikköä. Itään ja kaakkoon päin mentäessä metsä on nuorempaa ja puustossa on myös koivua sekapuuna. Puolukan osuus lisääntyy kenttäkerroksessa ja metsä vaihtuu hiljalleen suoperäiseksi, mikä näkyy painanteiden rahkasammaleen lisääntymisenä.

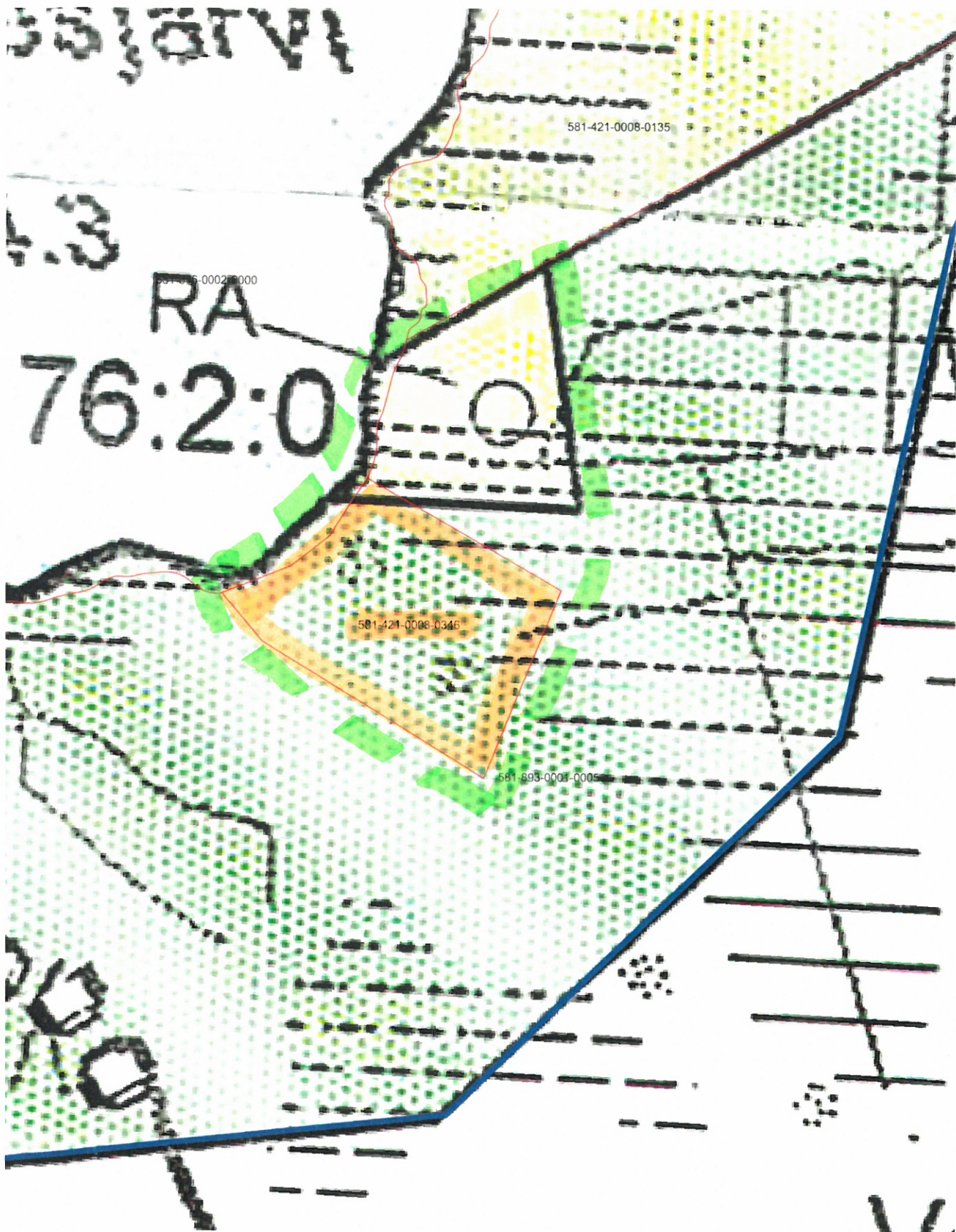


Kuvat: Länsiosan VMT-mäntymetsää (vas.) ja itäosien sekametsää.

Katson, että suunnittelualueella ei ole sellaisia erityisiä luontoarvoja, joiden puolesta kaavatontin sijaintia ei voitaisi muuttaa.



Pentti Keskitalo
ympäristötarkastaja



1 : 2000

